

dröm

ACEVEDO



JAKTER I SZTRYK
DESARROLLOS INMOBILIARIOS

DRÖM ACEVEDO

DONDE TODO
COMIENZA





dröm
ACEVEDO

ACEVEDO
DÍAZ 1520



dröm | ACEVEDO

DRÖM ACEVEDO

AQUÍ, TUS SUEÑOS SE HACEN REALIDAD

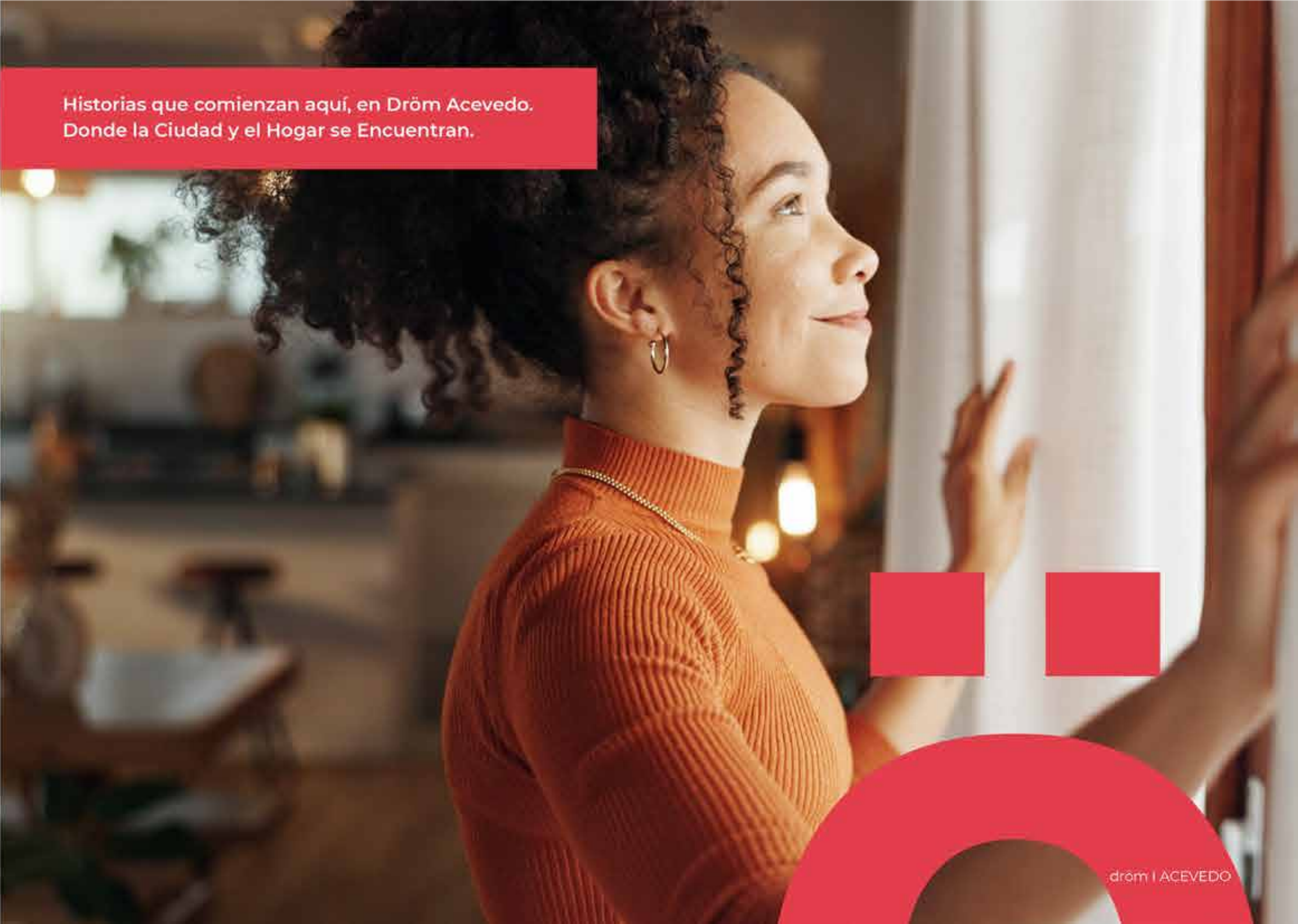


Cada gran historia empieza en un lugar único, y en **Dröm Acevedo**, ese lugar te está esperando. Con una **ubicación estratégica** y acceso a todo lo que más te importa, Dröm Acevedo te sitúa en el corazón de la ciudad, **donde todo comienza.**

Cada rincón está diseñado para que te sientas en casa desde el primer día. ¡Haz de este lugar **el comienzo de tu nueva historia!**

Dröm Acevedo no es solo un edificio, es el lugar donde la comodidad de un hogar se encuentra con la vibrante vida de la ciudad.

Historias que comienzan aquí, en Dröm Acevedo.
Donde la Ciudad y el Hogar se Encuentran.



Hall de Acceso

VALORÁS
UNA
EXCELENTE
CALIDAD



La presente información es preliminar, quedando sujeta a las modificaciones que por causas técnicas, naturales o imposición de las autoridades del terreno pudieran ocurrir al ajustar el Proyecto Definitivo. Las imágenes pueden presentar diferencias con la versión final real; las medidas definitivas surgirán del Plano a realizar por el Ingeniero Agrimensor. La empresa se reserva el derecho, en forma unilateral y en cualquier momento a modificar las terminaciones que figuran en la ilustración, sin que ello constituya un detrimento del diseño ni la calidad. El mobiliario y equipamiento son de carácter ilustrativo. Antes de adquirir las unidades consulte al vendedor o promotor la información técnica necesaria a los efectos de confirmar los datos obtenidos y poder tomar una decisión informada.

Cowork



La presente información es preliminar, quedando sujeta a las modificaciones que surjan de las técnicas, técnicas por imposición de las autoridades pertinentes pudieran continuar a lo largo del proyecto. Del mismo, sus imágenes pueden presentar diferencias con la realidad final, las medidas definitivas serían de carácter real por el Registrador Agrario. La empresa se reserva el derecho, en forma unilateral y en cualquier momento, a modificar las especificaciones que figuran en la ilustración, sin que ello implique un cambio de precio. El mobiliario y equipamiento puede variar. Asimismo, ARAE se reserva el derecho de solicitar al vendedor y/o promotor la información técnica necesaria a los efectos de poder tomar las debidas decisiones y poder tomar una decisión informada.

Barbacoa



La presente información es preliminar, quedando sujeta a las modificaciones que por causas técnicas, naturales o imposición de las autoridades del terreno pudieran ocurrir al ajustar el Proyecto Definitivo. Las imágenes pueden presentar diferencias con la versión final real; las medidas definitivas surgirán del Plano a realizar por el Ingeniero Agrimensor. La empresa se reserva el derecho, en forma unilateral y en cualquier momento a modificar las terminaciones que figuran en la ilustración, sin que ello constituya un detrimento del diseño ni la calidad. El mobiliario y equipamiento son de carácter ilustrativo. Antes de adquirir las unidades consulte al vendedor o promotor la información técnica necesaria a los efectos de confirmar los datos obtenidos y poder tomar una decisión informada.

Unidades

La presente información es preliminar, quedando sujeta a las modificaciones que por causas técnicas, constructivas o de disponibilidad de materiales pertinentes pudieran ocurrir al avanzar el Proyecto. Las imágenes pueden presentar diferencias con la versión final real, las medidas definitivas surgirán del Plano a realizar por el Ingeniero Arquitecto. La empresa se reserva el derecho de forma unilateral y en cualquier momento a modificar las terminaciones que figuran en la ilustración, sin incurrir en detrimento del diseño ni la calidad. El mobiliario y equipamiento son de carácter ilustrativo. Al momento de adquirir las unidades, consulte al vendedor o promotor la información técnica necesaria a los efectos de confirmar los datos obtenidos y poder tomar una decisión informada.



La presente información es preliminar, quedando sujeta a ser modificada o anulada por causas técnicas, naturales o imposición de las autoridades pertinentes. Podrán ocurrir al ajustar el Proyecto Definitivo. Las imágenes pueden diferir de la realidad. Con la versión final real, las medidas definitivas surgirán del Plano de Construcción del Ingeniero Agrimensor. La empresa se reserva el derecho, en forma unilateral y en cualquier momento a modificar las terminaciones que figura en la Ilustración, así como el cumplimiento del diseño o la calidad. El mobiliario y equipamiento que se muestra tiene carácter ilustrativo. Antes de adquirir las unidades solicite al vendedor o promotor la información técnica necesaria a los efectos de confirmar los datos obtenidos y poder tomar una decisión informada.



QUERÉS
CONECTAR
CON LA
NATURALEZA

A pasos del principal
pulmón verde de
la ciudad.

BUSCÁS LA
MEJOR UBICACIÓN



DRÖM
ACEVEDO



DESEÁS UN PROYECTO COMPLETO



Financiación bancaria a 20 años.

Amparado en la ley de vivienda promovida con beneficios fiscales.



46
apartamentos

23 garajes

36 unidades
1 dorm

9 unidades
2 dorm

1 unidad
3 dorm



Barbacoa cerrada
con parrillero



Sala
cowork



Rooftop



CCTV



Bike
parking

Opcionales



Domótica



Parking cargador
eléctrico



Kits equipamiento
en unidades



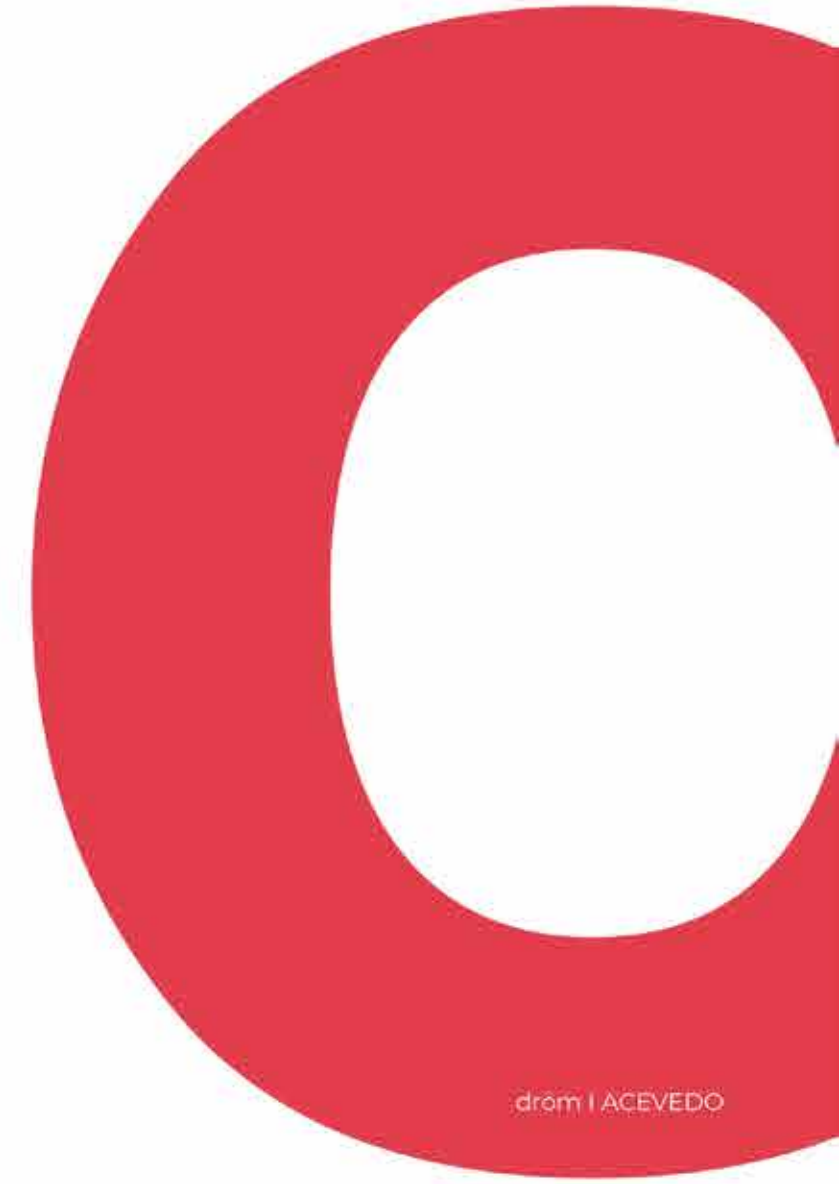


CUMPLIMIENTO ESTÁNDARES DE SUSTENTABILIDAD



El proyecto integra un equipo de asesores especializados en la certificación del edificio para el cumplimiento de los estándares de sustentabilidad del sello MAS.

Desde el diseño del proyecto y durante todo el proceso constructivo, se incorporan tecnologías, técnicas y procesos que buscan lograr optimizaciones en rendimiento de energía, consumo de agua, integración social, excelencia en gestión, bienestar interior e innovación.



UN NUEVO DESARROLLO CON RESPALDO



En el ámbito del Real Estate, entendemos que estamos ante un fenómeno dinámico y en constante evolución. Por ello, hemos adoptado una perspectiva renovada y acorde con los tiempos actuales: una visión más humana, comprometida con el medio ambiente, con identidad propia, propósito y vitalidad.

Nuestro objetivo es desarrollar proyectos que no solo cuenten con personalidad y carácter, sino que también respondan a las necesidades de las personas y mejoren su calidad de vida. Nos inspiramos en quienes habitarán estos espacios para crear entornos que potencien su bienestar.

Además, nos adaptamos al entorno urbano con un profundo respeto por el medio ambiente, asegurando que cada proyecto armonice con su contexto y contribuya positivamente al entorno.



Stephen Jakter



Diego Sztryk

TIMB

Somos un equipo especializado en proyectos arquitectónicos de alta calidad y diseño.

Identificamos oportunidades para agregar valor a través de la arquitectura, creando espacios que favorecen la colaboración y el intercambio continuo con nuestros clientes.

Innovamos en procesos y metodologías para abordar desafíos arquitectónicos de manera exitosa.

Nuestra misión es desarrollar proyectos que mejoren la vida de las personas, respetando el contexto y los intereses de todos los involucrados. Vemos la arquitectura como una plataforma para transformar contextos e ideas, ofreciendo soluciones creativas y realistas que superan expectativas.



Ignacio Fynn



Tatiana Rodríguez



Romina Zalovich

MEMORIA COMERCIAL



SISTEMA CONSTRUCTIVO

- Estructura independiente de hormigón armado.
- Muros exteriores de mampostería con bloques de HCCA. Alta performance en aislación térmica.
- Tabiques interiores divisorios entre unidades con alta aislación acústica y según normativa vigente de la Intendencia de Montevideo.
- Tabiques divisorios internos de la unidad de placa de yeso con aislación acústica.

SANITARIA

- Instalaciones de desagües en PVC.
- Red de abastecimiento de agua potable en PPL polipropileno termofusionado.
- Cañería en Hierro Galvanizado para Incendio.
- Graseras colectivas ubicadas en zona de garajes.
- Todas las unidades cuentan con previsión para la instalación de lavarropas.

ELÉCTRICA

- Todos los apartamentos cuentan con tablero seccional con llaves electromagnéticas y disyuntor diferencial.
- Los apartamentos cuentan con todas las instalaciones y/o provisiones necesarias para que el propietario pueda instalar electrodomésticos, calefón, Aire Acondicionado, TV, WiFi, Iluminación, etc.
- Todos los materiales utilizados son normalizados y aprobados por las normativas vigentes de UTE.
- Portero eléctrico en cada unidad.

ACONDICIONAMIENTO TÉRMICO Y VENTILACIONES

- Previsión para instalación de Aire Acondicionado.
- Se dejará previsión eléctrica para futura instalación de extractor o campana de extracción de cocina.
- Se dejará previsión eléctrica para futura instalación de extractor de baño.

DORMITORIOS Y LIVING/COMEDOR

- Pisos: SPC 6mm uniclick de alto tránsito de diseño contemporáneo.
- Zócalos: de PVC blancos de 7 cm de alto.
- Paredes: Enduido y pintura acrílica para interiores marca SHERWIN WILLIAMS o similar.
- Cielorraso: Enduido y pintura acrílica para cielorrasos marca SHERWIN WILLIAMS o similar.
- Aberturas: Aluminio anodizado Negro. En dormitorios cortina de enrollar integradas.
- Puertas: Puertas de madera laqueadas o similar en color blanco. Herrajes HAFELE o similar de alta calidad.

BAÑOS Y COCINAS

- Pisos baños: Porcelanato importado de 1.20x60 cm o similar.
- Paredes baño: Porcelanato importado de 1.20x60 cm o similar.
- Mueble de baño: Tipo vanity con bacha.
- Cielorraso: Enduido y pintura para cielorrasos marca SHERWIN WILLIAMS o similar.
- Losa sanitaria marca Roca o similar.
- Griferías: Grifería cromada importada marca Ramón Soler o similar de alta prestación.
- Mueble de cocina: Mueble bajo mesada y aéreo. Cajoneras y estantes. Terminación melanina tipo madera o similar.
- Pisos cocinas: SPC 6mm uniclick de alto tránsito de diseño contemporáneo.
- Paredes cocinas: Porcelanato importado de 60x30cm o similar.
- Pileta de cocina de acero inoxidable de 46x41x20 cm
- Mesada: Cuarzo, Granito y/o Similar.

TERRAZAS

- Pisos: Porcelanato importado de 90x90 cm o similar.
- Barandas de aluminio color negro.

HALL DE ACCESO

- Revestimientos de diseño. Cielorraso con iluminación embutida. Equipamiento con estilo contemporáneo.
- Pisos: Porcelanato importado de 90x90 cm o similar.
- Acceso mediante TAG o tarjeta magnética codificada.

SEGURIDAD

- Circuito cerrado de CCTV con cámaras ubicadas en áreas comunes del edificio.
- Todos los espacios del edificio contarán con las medidas necesarias para la detección y combate de incendios según la normativa vigente de la Dirección Nacional de Bomberos.

ASCENSOR

- De última generación con accesibilidad universal.
- Cabina interior revestida en acero inoxidable y piso de granito.



JAKTER I SZTRYK
DESARROLLOS INMOBILIARIOS

info@j-s.com.uy | www.j-s.com.uy
095 258 686

NUESTROS PROYECTOS

HOUSING
Sarandí

HOUSING
Hocquart

HOUSING
Lima

HOUSING
Florida

dröm
OBLIGADO

dröm
AV. URUGUAY

dröm
PALMAR

dröm
BULEVAK

dröm
ACEVEDO