



HOUSING[®]
Florida



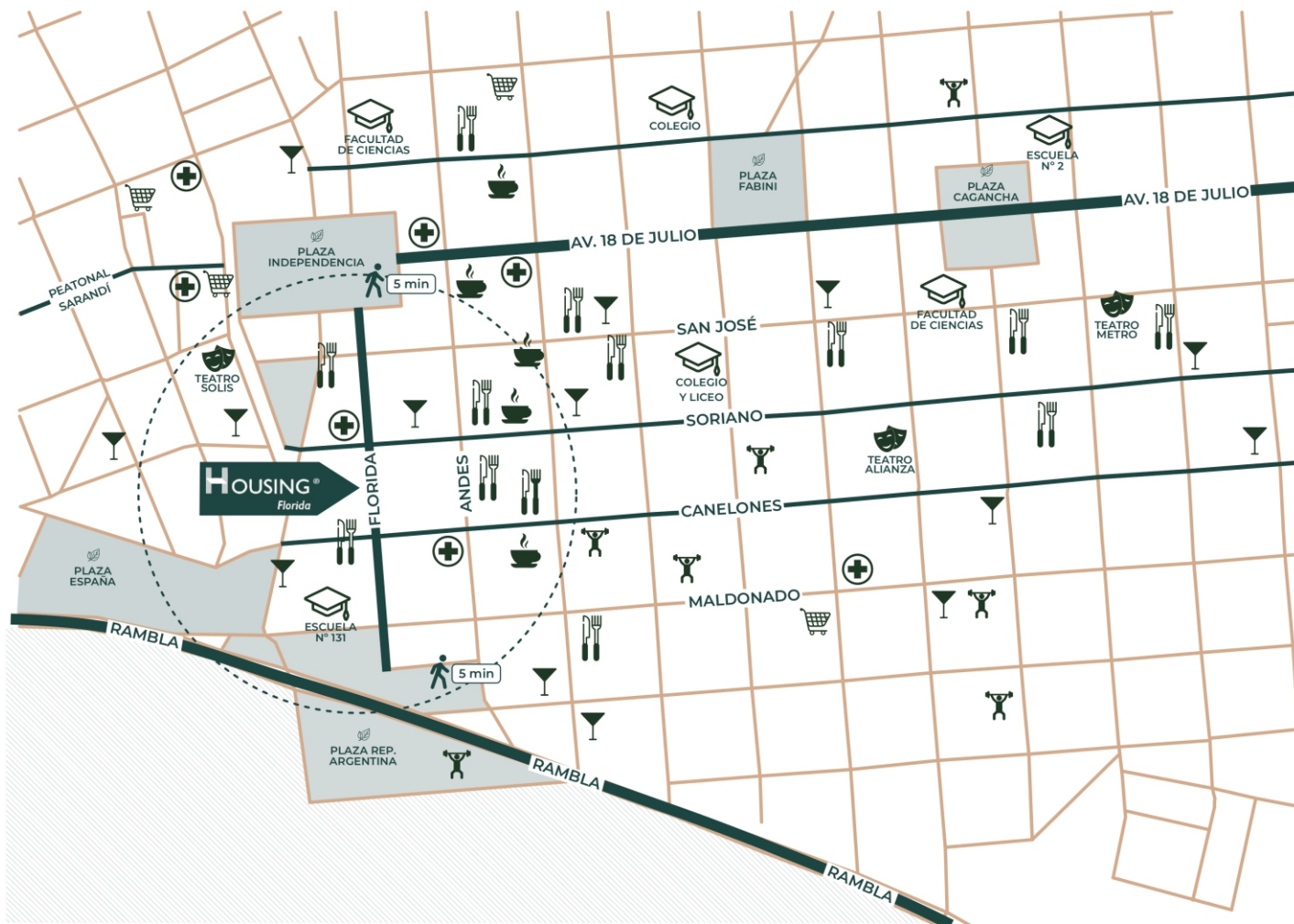
TU PROYECTO DE VIDA

UN EDIFICIO
INSPIRADO EN VOS

HOUSING®
Florida



UBICACIÓN



LA MEJOR UBICACIÓN ES ESTAR CERCA DE TODO

Ubicado en el Barrio de las Artes, inmerso en una zona estratégica cerca de facultades y centros de enseñanza, supermercados, farmacias, centros de salud, gimnasios, locales gastronómicos, vida nocturna y a pasos de la rambla.



EL PROYECTO

El edificio está proyectado en función del espíritu de HOUSING, proyectar espacios de calidad en función de las necesidades de sus habitantes, atendiendo la funcionalidad, la calidad espacial, el cuidado en los detalles y terminaciones, y en el respeto por el entorno y el medio ambiente.

El edificio se distribuye en un bloque de 6 pisos. Se presentan unidades de 1 y 2 dormitorios, muy bien distribuidas y proyectadas, logrando vistas despejadas, aprovechamiento de la orientación, calidad y funcional.

- ARQUITECTURA Y DISEÑO
- ESPACIOS FUNCIONALES Y DINÁMICOS
- CERCA DE TODO LO QUE BUSCAS

APARTAMENTOS DE 1 Y 2 DORMITORIOS, CON VISTAS DESPEJADAS Y TERRAZA EN TODAS LAS UNIDADES



APARTAMENTOS



La presente información es preliminar, quedando sujeta a las modificaciones que por causas técnicas, naturales o imposición de las autoridades pertinentes pudieran ocurrir al ajustar el Proyecto Definitivo. Las imágenes pueden presentar diferencias con la versión final real, las medidas definitivas surgirán del Plano a realizar por el Ingeniero Agrimensor. La empresa se reserva el derecho, en forma unilateral y en cualquier momento a modificar las terminaciones que figuran en la ilustración, sin ir en detrimento del diseño ni la calidad. El mobiliario y equipamiento son de carácter ilustrativo. Antes de adquirir las unidades solicite al vendedor y/o promotor la información técnica necesaria a los efectos de confirmar los datos obtenidos y poder tomar una decisión informada.

APARTAMENTOS



La presente información es preliminar, quedando sujeta a las modificaciones que por causas técnicas, naturales o imposición de las autoridades pertinentes pudieran ocurrir al ajustar el Proyecto Definitivo. Las imágenes pueden presentar diferencias con la versión final real, las medidas definitivas surgirán del Plano a realizar por el Ingeniero Agrimensor. La empresa se reserva el derecho, en forma unilateral y en cualquier momento a modificar las terminaciones que figuran en la ilustración, sin ir en detrimento del diseño ni la calidad. El mobiliario y equipamiento son de carácter ilustrativo. Antes de adquirir las unidades solicite al vendedor y/o promotor la información técnica necesaria a los efectos de confirmar los datos obtenidos y poder tomar una decisión informada.

SUSTENTABILIDAD



El proyecto integra un equipo de asesores especializados en la certificación del edificio para el cumplimiento de los estándares de sustentabilidad del sello MAS.

Desde el diseño del proyecto y durante todo el proceso constructivo, se incorporarán tecnologías, técnicas y procesos que buscan lograr optimizaciones en rendimiento de energía, consumo de agua, integración social, excelencia en gestión, bienestar interior e innovación.



ENERGÍA



AGUA



INTEGRACIÓN
SOCIAL



EXCELENCIA
EN GESTIÓN



OBRA



GESTIÓN E
INNOVACIÓN

“Un proyecto MAS es un proyecto con un nuevo estándar de calidad en diseño y construcción”

MEMORIA

Sistema Constructivo

- Estructura independiente de hormigón armado.
- Muros exteriores de mampostería con bloques de HCCA. Alta performance en aislación térmica.
- Tabiques interiores divisorios entre unidades con alta aislación acústica y según normativa vigente de la Intendencia de Montevideo.
- Tabiques divisorios internos entre unidades de placa de yeso con aislación acústica.

Sanitaria

- Instalaciones de desagües en PVC
- Red de abastecimiento de agua potable en PPL polipropileno termofusionado.
- Incendio en Hierro Galvanizado
- Graseras colectivas ubicadas en zona de garajes.
- Todas las unidades cuentan con previsión para la instalación de lavarropas.

Eléctrica

- Todos los apartamentos cuentan con tablero seccional con llaves electromagnéticas y disyuntor diferencial.
- Los departamentos cuentan con todas las instalaciones y/o provisiones necesarias para que el propietario pueda instalar electrodomésticos, calefón, A.A, TV, WIFI, iluminación, etc.
- Todos los materiales utilizados son normalizados y aprobados por las normativas vigentes de UTE.
- Portero eléctrico en cada unidad.

Acondicionamiento Térmico y Ventilaciones.

- Previsión para instalación de A.A
- Se dejará previsión eléctrica para futura instalación de extractor o campana de extracción de cocina.
- Se dejará previsión eléctrica para futura instalación de extractor de baño.

Dormitorios y Living/Comedor

- Pisos: SPC 6mm uniclick de alto tránsito. De diseño contemporáneo.
- Zócalos: de PVC blancos de 7 cm de alto.
- Paredes: Enduido y pintura acrílica para interiores marca SHERWIN WILLIAMS o similar.
- Cielorraso: Enduido y pintura acrílica para cielorrasos marca SHERWIN WILLIAMS o similar.
- Aberturas: Aluminio anodizado Negro. En dormitorios cortina de enrollar integradas. Puertas: Puertas de madera laqueadas o similar en color blanco. Herrajes HAFELE o similar de alta calidad.

Baños y Cocinas

- Pisos: Porcelanato importado
- Paredes: Porcelanato importado
- Cielorraso: Enduido y pintura para cielorrasos marca SHERWIN WILLIAMS o similar.
- Mueble de baño: Tipo vanity con bache
- Losa sanitaria marca Roca o similar.
- Griferías: Grifería cromada importada marca Ramon Soler o similar de alta prestación.
- Mueble de cocina: Mueble bajo mesada y aéreo. Cajoneras y estantes. Terminación melamina tipo madera o similar.
- Mesada: Cuarzo, Granito y/o Similar.

Hall de acceso:

- Revestimientos de diseño. Cielorraso con iluminación embudida. Equipamiento con estilo contemporáneo.
- Acceso mediante TAG o tarjeta magnética codificada.

Seguridad :

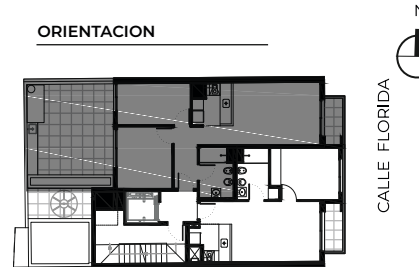
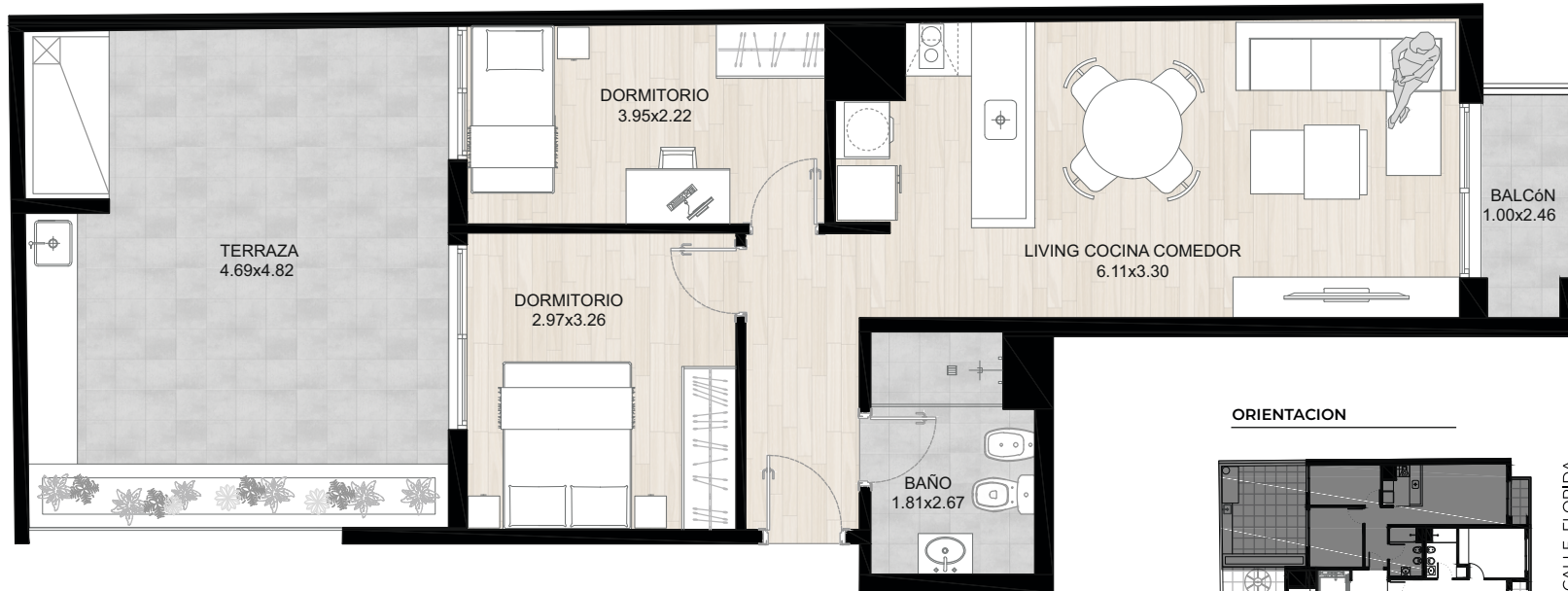
- Circuito cerrado de CCTV con cámaras ubicadas en áreas comunes de edificio.
- Todos los espacios del edificio contarán con las medidas necesarias para la detección y combate de incendios según la normativa vigente de la Dirección Nacional de Bomberos.

Ascensores:

- De última generación con accesibilidad universal.
- Cabina interior revestida en acero inoxidable y piso de granito.

PLANTAS

**UNIDAD
102**
2 DORMITORIOS

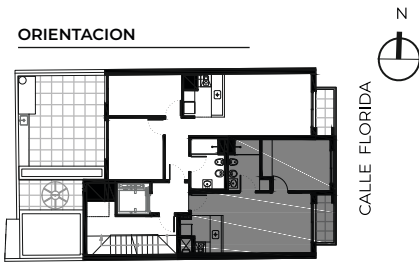


Parámetro y criterio de computo de metraje según GUIA RECTORA DE APPCU publicada según "AREA APPCU" - Guía de metraje. Avalado por la Cámara Inmobiliaria Uruguaya (CIU) y la Asociación de Escribanos del Uruguay (AEU)

55.50	2.86	26.00	12.61	97.00
Area Interior Incluye muros y ductos	M2 Exteriores cubiertos	M2 Exteriores Abiertos	M2 Comunes	M2 TOTAL

UNIDADES 101 A 501

1 DORMITORIO

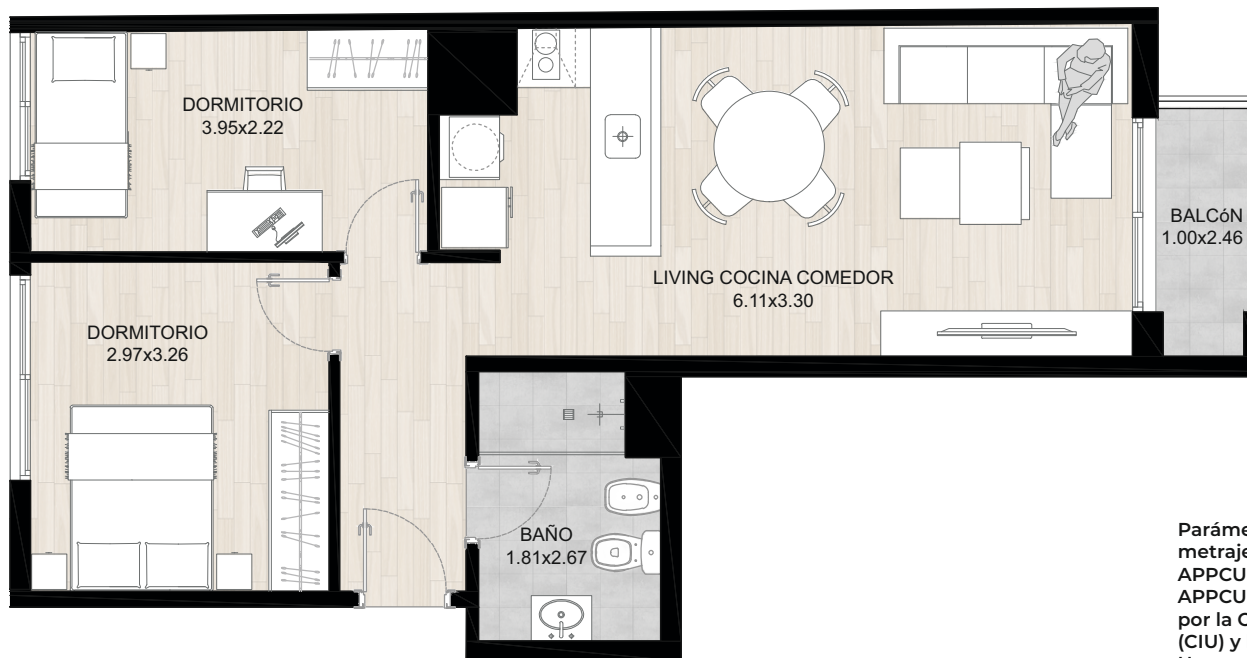
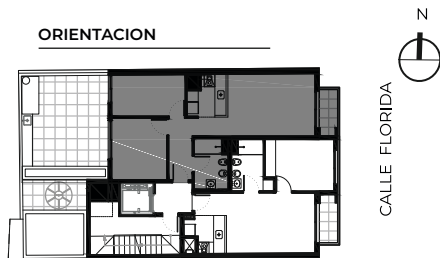


Parámetro y criterio de computo de metraje según GUIA RECTORA DE APPCU publicada según "AREA APPCU" - Guía de metraje. Avalado por la Cámara Inmobiliaria Uruguaya (CIU) y la Asociación de Escribanos del Uruguay (AEU)

41,63	2,79	-	9.45	54.00
Area Interior Incluye muros y ductos	M2 Exteriores cubiertos	M2 Exteriores Abiertos	M2 Comúnes	M2 TOTAL

UNIDADES 202 a 502

2 DORMITORIOS



Parámetro y criterio de computo de metraje según GUIA RECTORA DE APPCU publicada según "AREA APPCU" - Guía de metraje. Avalado por la Cámara Inmobiliaria Uruguaya (CIU) y la Asociación de Escribanos del Uruguay (AEU)

55.50	2.86	-	12.61	71.00
Area Interior Incluye muros y ductos	M2 Exteriores cubiertos	M2 Exteriores Abiertos	M2 Comúnes	M2 TOTAL

CONTACTANOS
WWW.J-S.COM.UY



JAKTER I SZTRYK
DESARROLLOS INMOBILIARIOS

NUESTROS PROYECTOS

HOUSING[®] **HOUSING**[®] **HOUSING**[®] **HOUSING**[®]
Sarandí *Hocquart* *Lima* *Florida*

dröm **dröm** **dröm** **dröm**
OBLIGADO AV.URUGUAY PALMAR BULEVAR